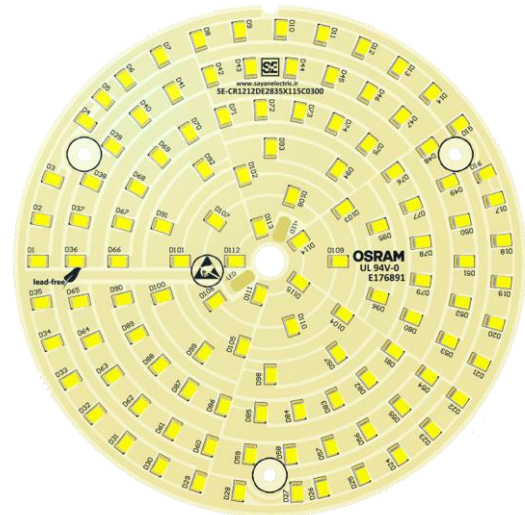


## دیتاشیت ماژول گرد SMD LED

### کاربردها

#### انواع چراغ با کاربری

- < منازل مسکونی و آپارتمان ها
- < بیمارستان ها و مراکز درمانی
- < ادارات و سازمان ها
- < هتل ها و رستوران ها
- < مراکز تفریحی و تجاری
- < تالارها و سالن های پذیرایی
- < اتاق های کنفرانس و سالن های همایش
- < فروشگاه های زنجیره ای



### مزایا

- < استفاده از چیپ SMD LED تولید شرکت اسرام آلمان
- < طول عمر بالا با کمترین افت شار نوری در طی زمان
- < صرفه جویی در مصرف انرژی با بهره نوری بالا
- < دارای استاندارد UL اروپا و سازگار با استاندارد CE و ROHS
- < استفاده از رنگ پوششی سفید با کمترین میزان جذب نور
- < انتقال حرارتی بالا با استفاده از PCB آلومینیومی ۱/۶ میلیمتر
- < قابلیت سفارش دمای رنگ نور مختلف

### مشخصات کلی

- < دمای کارکرد (°C) : -40 ... +85
- < طول عمر : L80/B10 - 50000 h
- < بهره نوری (lm/w) : 105 ... 170
- < ولتاژ ورودی (VDC) : 69
- < طول موج : بدون نور فرابنفش و نور مادون قرمز

**مشخصات محصول**

|                     |                                     |
|---------------------|-------------------------------------|
| نوع محصول           | ماژول گرد SMD LED                   |
| برند ماژول          | سایان الکتریک                       |
| دمای کارکرد (°C)    | -40 ... +85                         |
| نمونه محصول کاربردی | چراغ دانلایت ماتیس ۱۵ سایان الکتریک |

**مشخصات الکتریکی**

|                  |     |
|------------------|-----|
| توان مصرفی (W)   | 23  |
| جریان نامی (mA)  | 300 |
| ولتاژ کاری (VDC) | 69  |

**مشخصات منبع نوری**

|                     |               |
|---------------------|---------------|
| شار نوری (lm)       | 2415 ... 3910 |
| بهره نوری (lm/W)    | 105 ... 170   |
| دمای رنگ نور (°K)   | 2700 ... 6500 |
| شاخص نمود رنگ (CRI) | 80 <          |
| سری چیپست           | DURIS® E 2835 |
| نوع چیپست           | SMD LED       |
| شرکت سازنده چیپست   | OSRAM         |
| تعداد LED (عدد)     | 115           |
| لنز روی چیپست       | ندارد         |
| نوع لنز             | -             |
| زاویه پوشش (°)      | 120           |

**طول عمر**

|                        |                   |
|------------------------|-------------------|
| رده بندی ثبات شار نوری | L80/B10 - 50000 h |
| گارانتی                | 3 سال             |

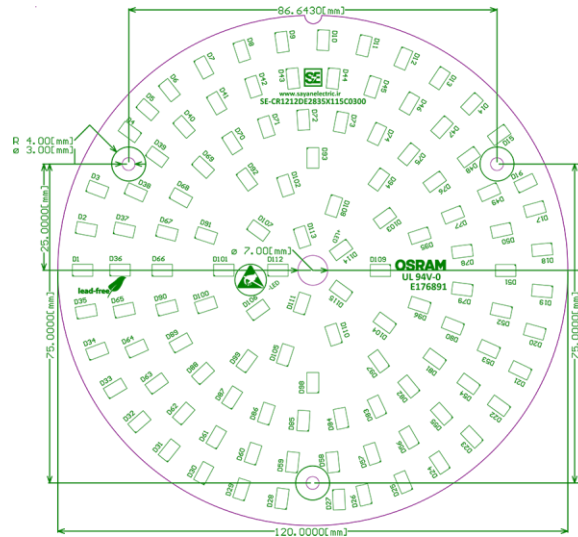
## مشخصات فیزیکی

|           |                           |
|-----------|---------------------------|
| CEM-1     | جنس PCB                   |
| سفید      | رنگ Soldermask            |
| 12.8x12.8 | ابعاد ماژول (cm)          |
| 1.6       | ضخامت PCB (mm)            |
| —         | حداقل ابعاد برش (cm)      |
| —         | نوع اتصالات ورودی و خروجی |
| IP00      | درجه حفاظت                |

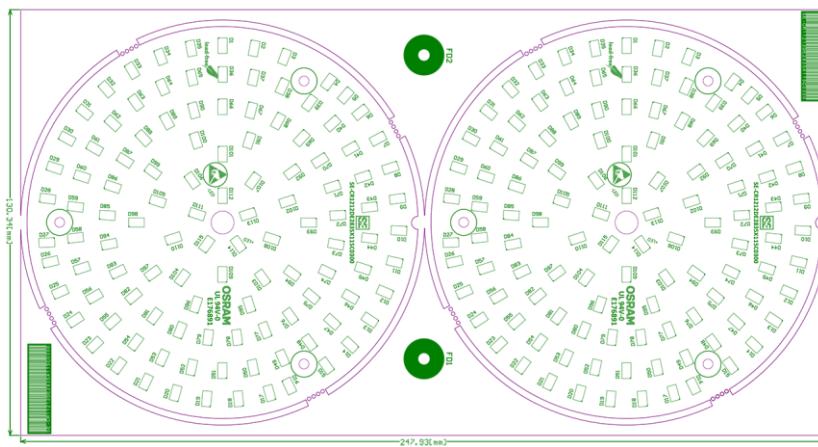
## مشخصات درایور

|                      |              |
|----------------------|--------------|
| External DRIVER      | نوع درایور   |
| وابسته به نوع درایور | ضریب توان    |
| وابسته به نوع درایور | فلیکر        |
| وابسته به نوع درایور | THD          |
| وابسته به نوع درایور | بهره وری     |
| وابسته به نوع درایور | مدارات محافظ |

ماژول تکی



شیت ۲ تایی محصول



برای کسب اطلاعات بیشتر که QR را اسکن کنید